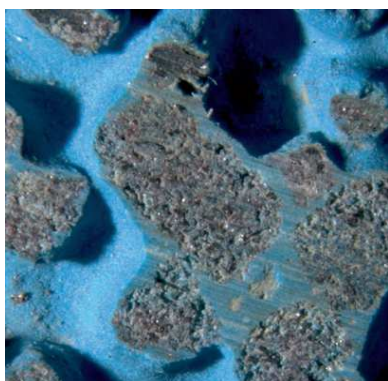


MP ABRAS

BRUSIVO

PEARL GRINDING
PERLIČKOVÉ BRUSIVO



KONSEQUENTE WEITERENTWICKLUNG

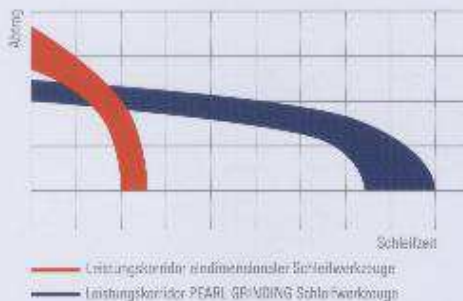
Mit der Produktreihe PEARL GRINDING setzt STARCKE die konsequente Entwicklung von Hochleistungs- und Langzeitschleifwerkzeugen für die Metallindustrie fort. PEARL GRINDING Schleifwerkzeuge verringern bei sachgerechter Anwendung den Schleifmittelverbrauch gegenüber eindimensionalen (herkömmlichen) Schleifwerkzeugen. Die in idealer Perlenform granulierten Schleifkörner von PEARL GRINDING bilden die Voraussetzung für eine äußerst homogene Schleifkornoberfläche. Hieraus ergeben sich für den Anwender deutliche Vorteile:

Eine Reduzierung der Rüstzeit (Einfahrzeit), eine Verringerung der notwendigen Werkstücke für das „Einschleifen“ sowie ein sehr homogenes Schliffbild auf der gesamten Werkstückbreite.

Die anwendungsorientierten Rezepturen der PEARL GRINDING Produktreihe gewährleisten einen dauerhaften Selbstschärfprozess des Schleifwerkzeuges bis zu dessen Standzeitende. Somit lassen sich gleichmäßige Zerspansungsraten erzielen, die wiederum sind der Garant für eine anhaltend gleichmäßige Oberflächengüte. Die von Beginn an hohe Oberflächengüte basiert auf der ideal granulierten Perlenform des Schleifstoffes und einer sehr homogenen Oberfläche des gestrauten Schleifwerkzeuges.

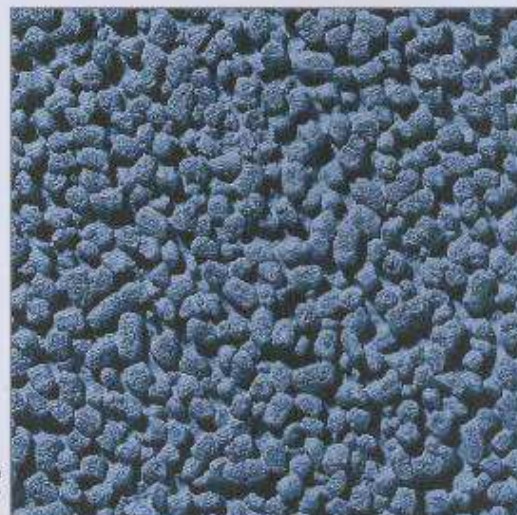
Die Gleichmäßigkeit der Schleifkornoberfläche hat ebenfalls einen günstigen Einfluss auf prozessbedingte Geräuschemissionen.

DER ABTRAG IM VERGLEICH (EDELSTAHL)



HOCHLEISTUNGS-SCHLEIFMITTEL

PEARL GRINDING
Abschleifprozess



PEARL GRINDING

!! perličkový brus se skvělým výkonem !!

Typ	Rozsah zrnitostí	Druh zrna	Podklad
A41 XP	P60,80,120,150,180, 240,320,400,600,800	Korund	X-polyester,voděodolný
A81 XP	P40,60,80,100,120,150	Korund	X-polyester,voděodolný
B41 X	P 180,240,320,400	Korund	X-bavlna, voděodolná
C81 XP	P 240,320	Siliko	X-polyester,voděodolný
C41 XP	P 80,100,120,180	Siliko	X-polyester,voděodolný

Použití - korund :

- opracování legovaných i nelegovaných ocelí
- odjehlování, opravy a jemné broušení válcovaných plechů
- centerless – opracování trubek a válců
- opracování trubek a jeklů
- broušení svárů na trubkách i jeklech s použitím středního, nebo tvrdého kont.válce
- broušení svárů „volnými pásy“
- broušení drátů

Použití - siliko :

- opracování legovaných, nelegovaných ocelí, slitin titanu, skla i keramiky
- odjehlování, opravy a jemné broušení válcovaných plechů
- centerless – opracování trubek a válců
- opracování trubek a jeklů
- broušení svárů na trubkách a jeklech za použití tvrdého kontaktního válce

Výhody :

- velké množství brusného zrna zaručující dlouhou životnost
- trvalé a rovnoměrné broušení – zrno se netupí, ale odbrušuje
- velmi rovnoměrný brus s tvrdým (středním) kontaktním válcem
- použití s chladícími emulzemi, oleji i vodou
- dosažení skvělého povrch
- stále stejná výkonnost zaručuje dosažení stejných brusných časů
- velmi vysoká výkonnost obrábění při použití středně tvrdého kontaktního válce a středního přitlaku
- zamezuje tvorbu nerovností na broušeném povrchu při použití všech zrnitostí
- jednotný povrch po celou dobu životnosti brusiva